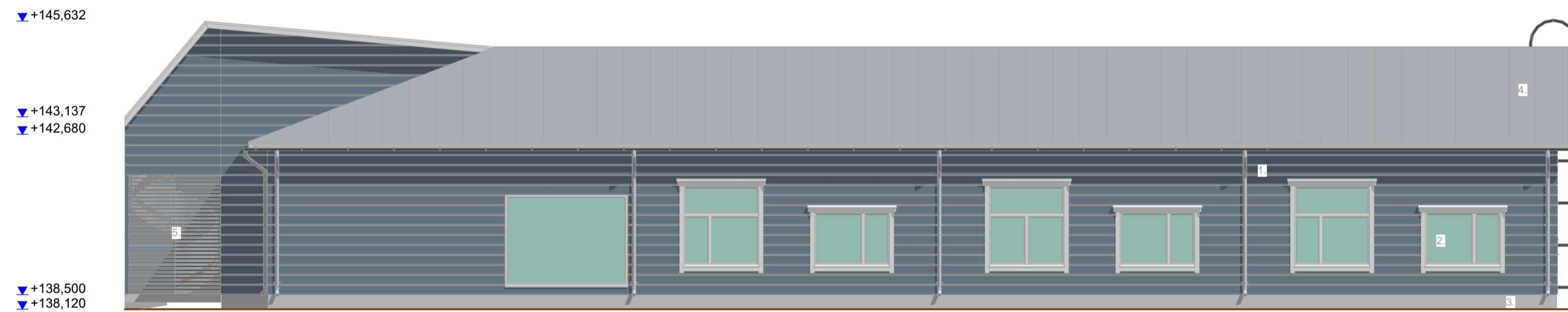


Julkisivu itään

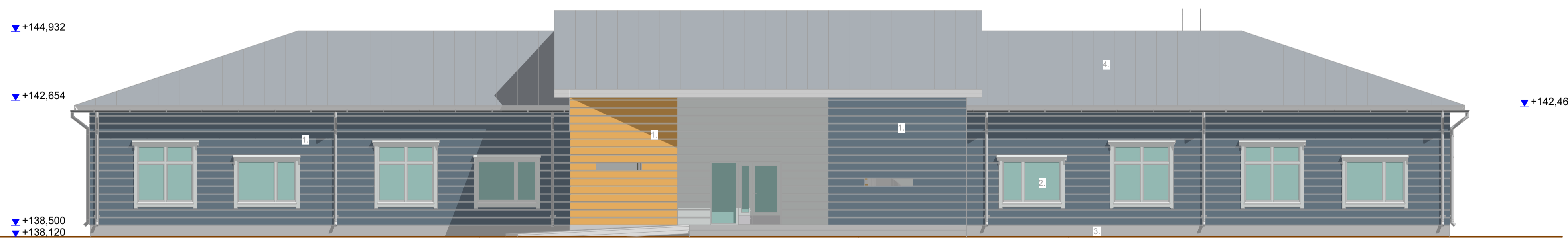
1:100

1. Painumaton hirsi, FXL204, väri sininen, valkoinen tai keltainen
  2. Lasi, kirkas
  3. Betoni, harmaa sileävalu
  4. Pelkkä, tumman harmaa
  5. Rimoitus, väri sininen tai keltainen
- Seinätkäikat ja kattovarusteet, vaaleanharmaa  
 Syökätorvet ja rännikourut, vaaleanharmaa  
 Rästääät, otsalaudat ja ikkunan piletit maalattu valkoinen



Julkisivu länteen

1:100



Julkisivu pohjoiseen

1:100



Julkisivu etelään

1:100

Revisio PVM	Revisio	Revisio merkintä
Tämän aineiston tai sen osan kopioiminen tai jäljentäminen mitä tahansa tallennus- tai jäljentämistapaa käyttäen, samoin kuin aineiston tai sen osan myyminen, vuokraaminen, lainaaminen ja muu levittäminen on sallittu vain HIMLA arkkitehdit Oy:n antaman etukäteen kirjallisen luvan nojalla ja luvan mukaiseen käyttöön. Aineiston luvattomasta käytöstä seuraa tekijänoikeuslain (404/1961) mukainen vahingonkorvausvelvollisuus ja rangaistusvastuu.		
Kaasu / Kivi / Kivimäki / Tiili	Torni / RN:o	Viranomaisen arkistointimerkintöjä varten
702-418-1-835, 702-418-1-399		Ratu
Rakennusvaihe	Piirustustyyppi	Juoks.n:o
UUDISRAKENNUS	PÄÄPIIRUSTUS	5/7
Rakennuskohteen nimi ja osoite	Piirustuksen sisältö	Mittakaava
Ruoveden palvelutalo	Julkisivut	1:100
Honkalantie 10 34600 RUOVESI		
Suunnittelijan nimi ja allekirjoitus	Suunnitteluala	Tiedostonimi
Kalle Tuomola, Arkkitehti SAFA		1249 TEHPA RUOVESI.pln
<b>HIMLA</b> ARCHITECTS		Suun.   Piir.   Tapaohjelm.   Korkjärjestelmä KTU   KTU   OK24   NZ000
24.8.2017 pöytäkirja		Työnumero   Piirustusno.   Muutos
HIMLA Arkkitehdit Oy Hämeenkatu 16, 3.krs, 33200, TAMPERE, 0503222971 www.himla.fi - e-mail: toimisto@arkkitehti.fi		<b>ARK</b> 1249 005